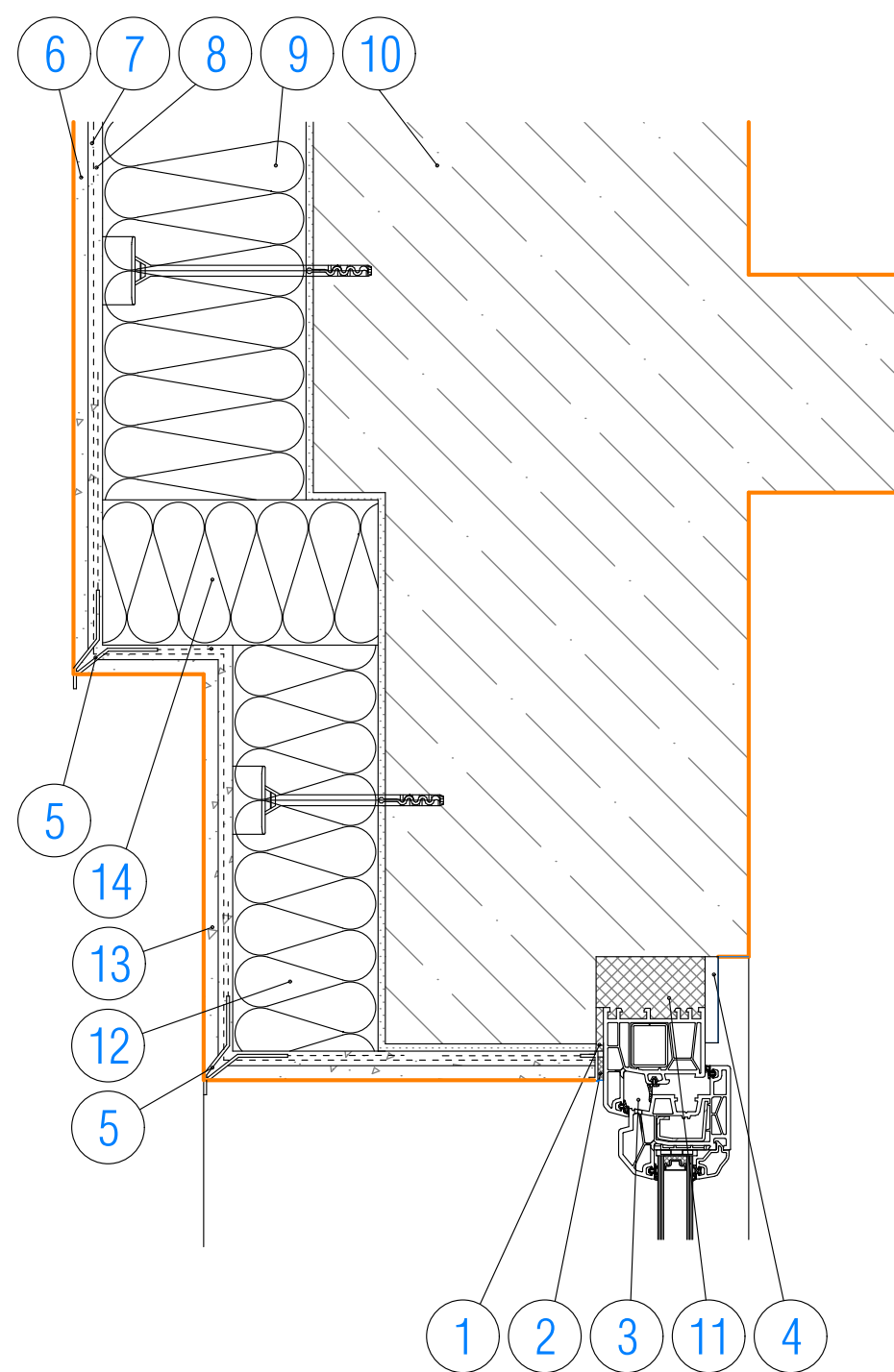
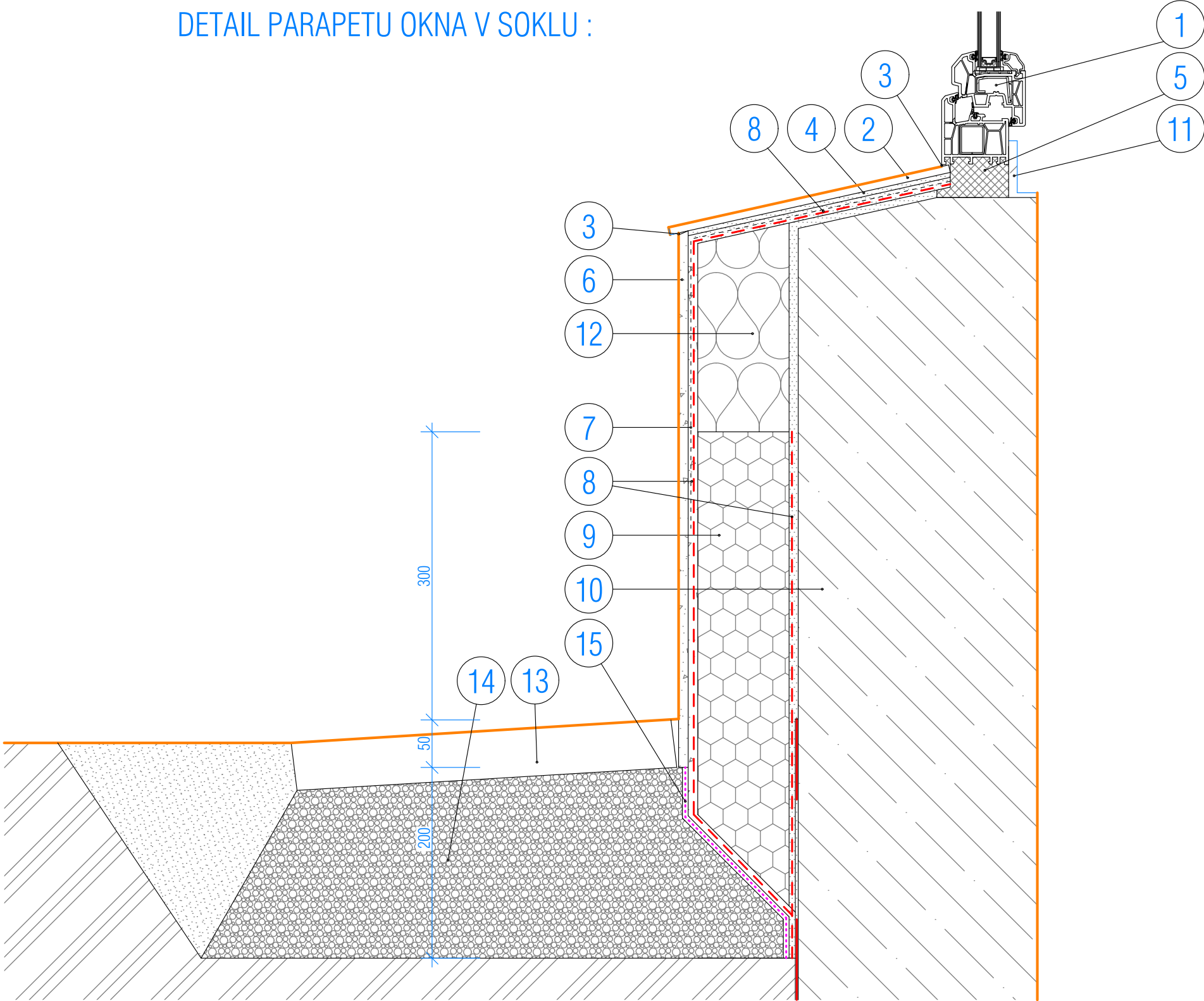


DETAIL NADPRAŽÍ OKNA V SOKLU :



- 1. TĚSNÍCÍ PÁSKA
- 2. OKENNÍ NAPOJOVACÍ PROFIL ETICS S VÝZTUŽNOU TKANINOU
- 3. OKENNÍ PROFIL STÁVAJÍCÍHO OKNA
- 4. STÁVAJÍCÍ ZAČIŠTĚNÍ OSTĚNÍ ZAČIŠŤOVACÍ LIŠTOU NEBO OMÍTKOU
- 5. ROHOVÝ PROFIL S OKAPNIČKOU
- 6. VENKOVNÍ OMÍTKA
- 7. STĚRKOVÁ VRSTVA
- 8. VÝZTUŽNÁ SKLOTEXTILNÍ TKANINA
- 9. LEPENÁ A KOTVENÁ TEPELNÁ IZOLACE Z ČEDIČOVÉ VLNY TL. 120MM
- 10. STÁVAJÍCÍ STĚNOVÝ PANEL
- 11. STÁVAJÍCÍ VÝPLŇ SPÁRY Z POLYURETANOVÝ PĚNY
- 12. LEPENÁ A KOTVENÁ TEPELNÁ IZOLACE Z ČEDIČOVÉ VLNY TL. 100MM
- 13. SOKLOVÁ KAMÍNKOVÁ OMÍTKA
- 14. PŘÍŘEZ TEPELNÉ IZOLACE Z ČEDIČOVÉ VATY TL. 100MM
ZALOŽENÝ NA DŘEVĚNÉ MONTÁŽNÍ LATI

DETAIL PARAPETU OKNA V SOKLU :



- 1. OKENNÍ PROFIL STÁVAJÍCÍHO OKNA
- 2. PARAPET Z KERAMICKÉ SLINUTÉ DLAŽBY
- 3. SPÁRA VYPLNĚNÁ TRVALE PRUŽNÝM TMELEM
- 4. LEPÍCÍ VRSTVA
- 5. STÁVAJÍCÍ VÝPLŇ SPÁRY Z POLYURETANOVÉ PĚNY
- 6. SOKLOVÁ KAMÍNKOVÁ OMÍTKA
- 7. ZESILUJÍCÍ PÁS VÝZTUŽNÉ SKLOTEXTILNÍ TKANINY
- 8. LEPÍCÍ A VÝZTUŽNÁ VRSTVA Z VODOTĚSNÉ POLEMER-AKRYLÁTOVÉ STĚRKY TL. 3-4MM
- 9. LEPENÁ A KOTVENÁ TEPELNÁ ZE SOKLOVÝCH DESEK DPE 150 TL. 100MM
- 10. STÁVAJÍCÍ STĚNOVÝ PANEL
- 11. STÁVAJÍCÍ ZAČIŠTĚNÍ OSTĚNÍ ZAČIŠŤOVACÍ LIŠTOU NEBO OMÍTKOU
- 12. LEPENÁ A KOTVENÁ TEPELNÁ IZOLACE Z ČEDIČOVÉ VLNY TL. 100MM
- 13. BETONOVÉ DLAŽDICE 500/500/50MM
- 14. ŠTĚRKOVÉ LOŽE S KLADECÍ VRSTVOU Z KAMENNÉHO PRACHU
- 15. OCHRANNÁ GEOTEXTILIE 300G/M2

DK

atelier

ZATEPLENÍ OBJEKTU BD Č.P. 3014

MÍSTO STAVBY :
VARNSDORF, KAROLÍNY SVĚTLÉ 3014

KATASTRÁLNÍ ÚZEMÍ :
VARNSDORF

STAVEBNÍK : MĚSTO VARNSDORF

PROJEKTANT : ING. JIŘÍ DRAHOTA

ZODP. PROJEKTANT : ING. JIŘÍ DRAHOTA

STUPEŇ PD : DPS

DATUM : 05/2023

NÁZEV ČÁSTI PD :
D.1.1 - ARCHITEKTONICKO - STAVEBNÍ ŘEŠENÍ

NÁZEV VÝKRESU :
DETAILY SOKLU

TELEFON :
EMAIL : jiri.drahota@email.cz
TELEFON : 608 029 390

MĚŘÍTKO : 1 : 5
FORMÁT : A3

ČÍSLO ZAKÁZKY : SP 03_2022

ČÍSLO VÝKRESU : D.1.1.b.18